

Svarark Navn: _____

Antal rigtige: _____

- | | | | | |
|----|----------------------------------|------------------|-------------------|------------------|
| 1 | Agern fra hvilket træ | Eg | Bøg | Ahorn |
| 2 | Flyv op til - hvilken bille | Poppel bladbille | Kardinalbille | Mariehøne |
| 3 | Hvilket dyr, ramler/sætter | Hare | Grævling | Pindsvin |
| 4 | Boghandlerfugl | Havørn | Musvåge | Ugle |
| 5 | Løvfældende nåletræ | Douglas | Rødgran | Lærk |
| 6 | National sommerfugl | Skovrandøje | Nældens Takvinge | Citronsommerfugl |
| 7 | Hjortear, forl.drægtighed | Kronvildt | Dåvildt | Råvildt |
| 8 | Fugl flyver med S-hals | Rørdrum | Fiskehejre | Hvid stork |
| 9 | Giftig svamp | Rød Fluesvamp | Kantarel | Østershat |
| 10 | Farligt insekt | Skovflåt | Rød skovmyre | Skarnbasse |
| 11 | Naturligt dyr i dansk natur | Mårhund | Ræv | Vaskebjørn |
| 12 | Havjæg. skyder oftest - and | Edderfugl | Stor Skallesluger | Sortand |
| 13 | Pla. spr.ud før bøg-dækk. skovb. | Løgkarse | Anemone | Skovstjerne |
| 14 | Lemmels øgle | Stålorm | Hugorm | Snog |
| 15 | Hunderace forbudt til jagt | Weimaraner | Pointer | Mynde |
| 16 | Træk hønefugl | Fasan | Vagtel | Agerhøne |

Agern er frugter - fra
hvilket træ?

Eg



Bøg



Ahorn



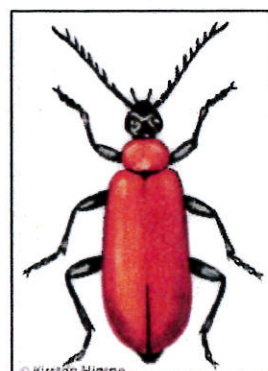
POST 1

Hvilken lille bille bliver bedt om at: "Flyve op til Vorherre og bede om godt vejr i morgen"?

Poppel -
bladbille



Kardinal
bille



Mariehøne



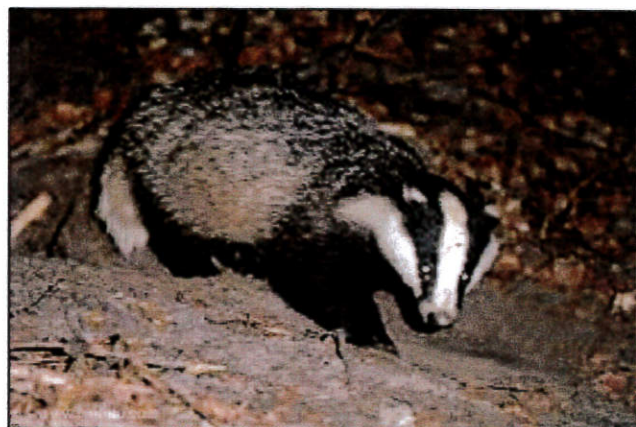
POST 2

Hannen kaldes ramler og hunnen kaldes sætter, hvilket dyr er her tale om?

Hare



Grævling



Pindsvin



POST 3

Hvilken er boghandlernes yndlingsfugl,
(den siges at være meget klog) ?

Havørn



Musvåge



Ugle



POST 4

Et af disse nåletræer er løvfældende - hvilket?

Douglasgran



Rødgran



Lærk



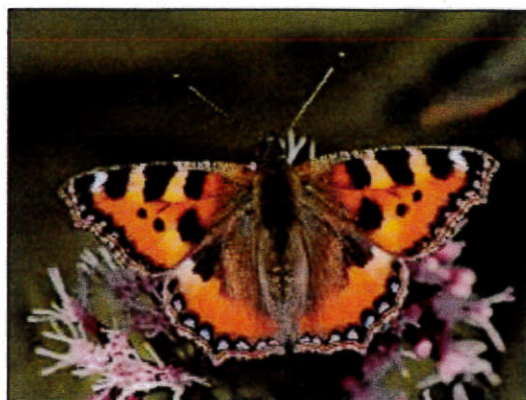
POST 5

Hvilken af disse tre er Danmarks
nationalsommerfugl?

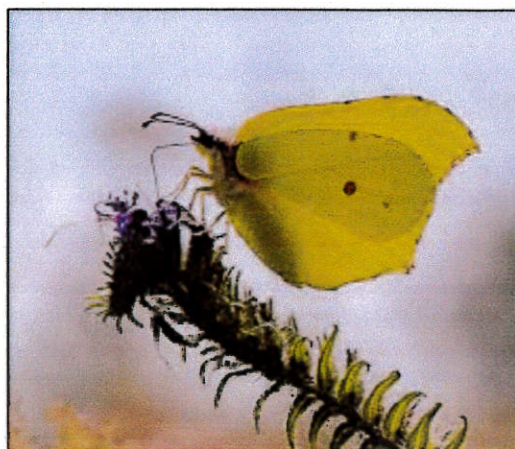
Skovrandøje



Nældens
Takvinge



Citron
sommerfugl



POST 6

Hvilken af disse hjorte arter har forlænget drægtighed (fosteret udvikler sig først 5-6 mdr. efter parringen)?

Kronvildt



Dåvildt



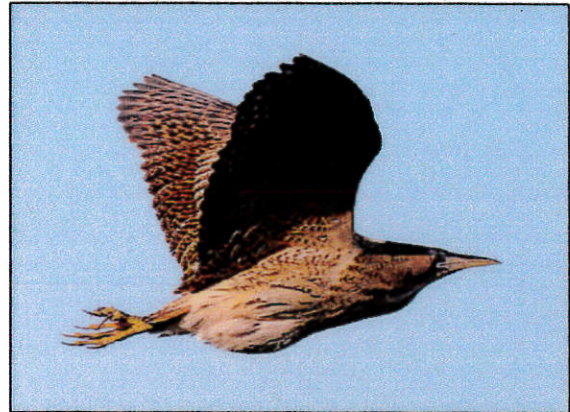
Råvildt



POST 7

Denne meget almindelige storkefugl flyver med S - formet hals og de lange ben strakt bagud.
Hvilken af disse tre er det?

Rørdrum



Fiskehejre



Hvid stork



POST 8

En af disse svampe er giftig -
hvilken?

Rød
Fluesvamp



Kantarel



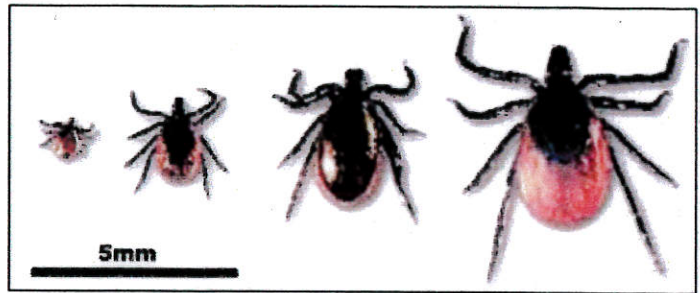
Østershat



POST 9

Hvilket af disse smådyr er særlig farligt for mennesker?

Skovflåt



Rød skovmyre



Skarnbasse



POST 10

Hvilket af disse dyr hører naturligt til i den danske fauna?

Mårhund



Ræv



Vaskebjørn



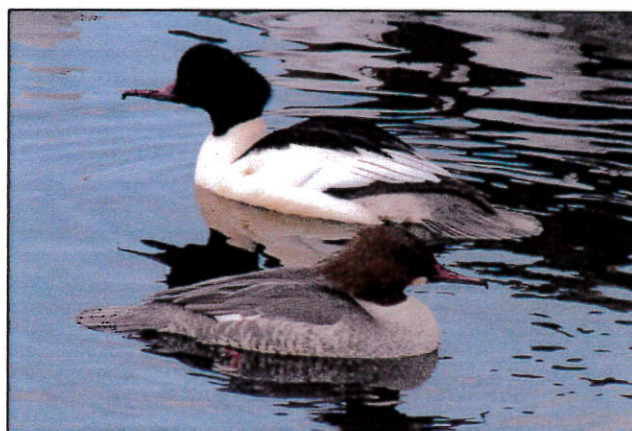
POST 11

Hvilken af disse ænder udgør den største del af havjægerens bytte?

Ederfugl



Stor
skallesluger



Sortand



POST 12

Hvilken af disse planter dækker skovbunden før bøgetræerne springer ud?

Løgkarse



Anemone



Skovstjerne



POST 13

Hvilket af disse dyr er ikke en
slange men en lemmeløs øgle?

Stålorm



Hugorm



Snog



POST 14

Hvilken af disse hunderacer er det forbudt at bruge til jagt i Danmark?

Weimaraner



Pointer



Mynde



POST 15

Hvilken af disse hønsefugle er træk-fugle(overvintrer i Afrika)?

Fasan



Vagtel



Agerhøne



POST 16